

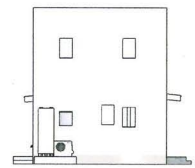
EAST



SOUTH



WEST



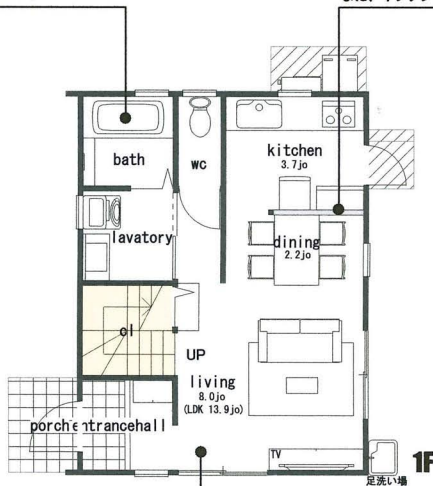
NORTH



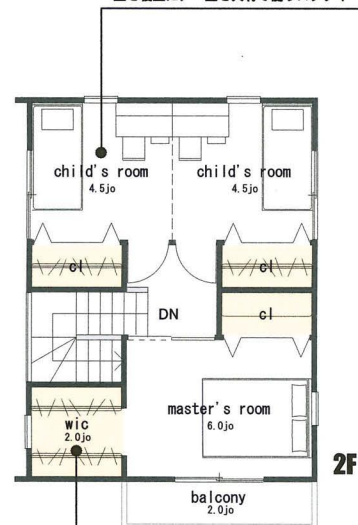
外の植栽のライトアップで、癒しの空間を演出！  
豊かな広がりと眺めをもたらします。

上部がオープンな間仕切り壁は、  
LDKの一体感を損なうことなく機能的なエリア分けを可能に。  
また、キッチンを区切ることで、作業効率をアップ！

間仕切りを作らずオープンな子供部屋。  
一室を寝室に、一室を共有で使うスタディールームとしても良いですね！



オープンで居心地の良いLDK。  
室内にお庭の緑を取り込み、くつろぎ感を演出しています！



ひと目で見渡せるクローゼットは、  
探し物もすぐに見つかり、  
忙しい朝の時間でも慌てません。

■ DATA		910モジュール	
延床面積	79.48㎡(24.04T)	施工延床面積	85.27㎡(25.79T)
1階	39.74㎡(12.02T)	ポーチ	2.48㎡( 0.75T)
2階	39.74㎡(12.02T)	バルコニー	3.31㎡( 1.00T)

# Compact D-House Plan

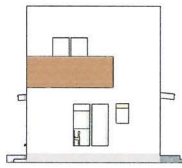
コンパクトデザインハウスプラン mini

[外観・立面 elevation]

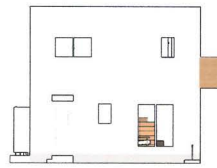
南・東玄関 2404



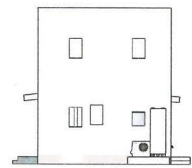
EAST



SOUTH



WEST



NORTH



# Compact D-House Plan

コンパクトデザインハウスプラン mini

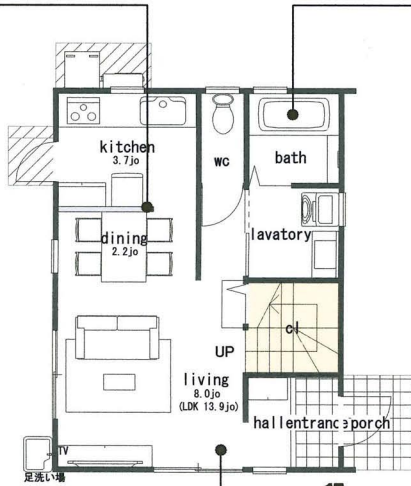
[平面 floor plan] A4 : 1/100 A2 : 1/50

南・東玄関 2404

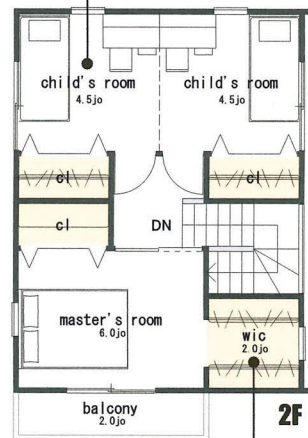
上部がオープンな間仕切り壁は、LDKの一体感を損なうことなく機能的なエリア分けを可能に。また、キッチンを区切ることで、作業効率をアップ！

外の植栽のライトアップで、癒しの空間を演出！豊かな広がりと眺めをもたらします。

間仕切りを作らずオープンな子供部屋。一室を寝室に、一室を共有で使うスタディールームとしても良いですね！



1F



2F

オープンで居心地の良いLDK。室内にお庭の緑を取り込み、くつろぎ感を演出しています！

ひと目で見せるクローゼットは、探し物もすぐに見つかり、忙しい朝の時間でも慌てません。

## DATA

910モジュール

延床面積	79.48㎡(24.04T)	施工延床面積	85.27㎡(25.79T)
1階	39.74㎡(12.02T)	ポーチ	2.48㎡( 0.75T)
2階	39.74㎡(12.02T)	バルコニー	3.31㎡( 1.00T)