

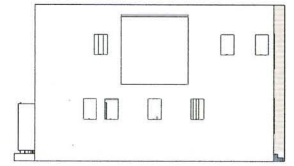
EAST



SOUTH



WEST

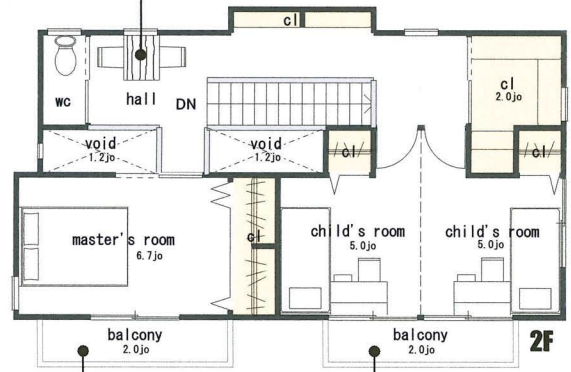
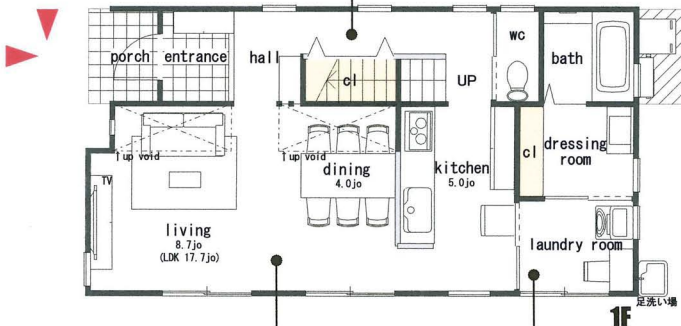


NORTH



買い物荷物が重い時は、玄関から直接キッチンへ！  
リビングやダイニングを過らさずに行けるので、  
大変スムーズです。

本や雑誌がたくさん置いてあるカフェ気分。  
外からの穏やかな日にあたりながら、  
飲むコーヒーの一杯は最高においしいです。



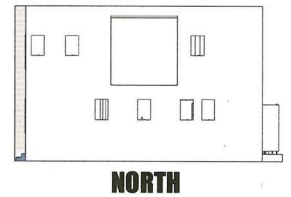
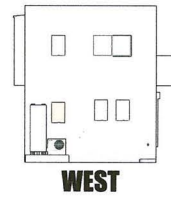
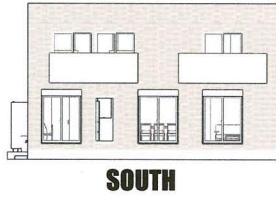
毎日長時間いるLDKに南の日が差し込み、  
常に明るい空間に。  
窓を開けておけば風通しもいいので、  
心地よい風がつついウトウト。

洗濯室から直接外に洗濯物が干せるので、  
思った以上にとても便利。  
スペースが広いので、洗濯物の仮干しや  
雨の日の室内干しにも一役買います。

各居室から出れるバルコニー。  
布団を干すのがラクラクです。  
また、勉強に疲れたら、  
休憩がてらバルコニーに出て一息入れると、  
気分がリフレッシュされますよ。

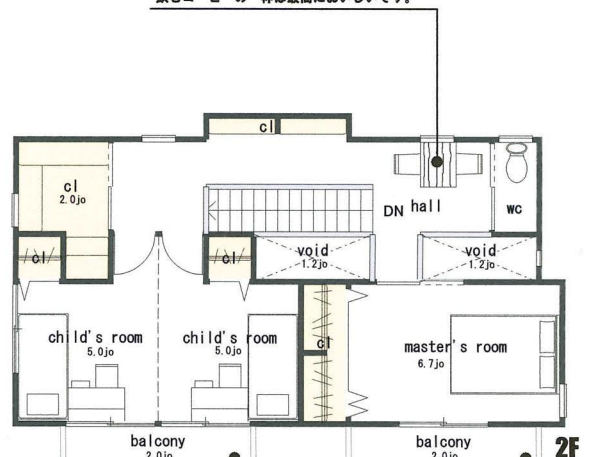
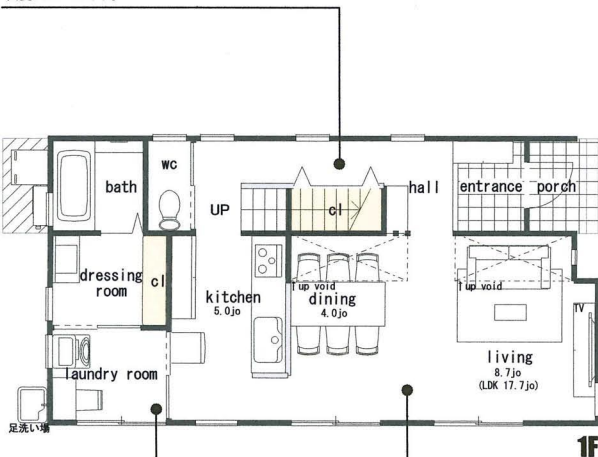
### DATA

	910モジュール	
延床面積	107.23㎡(32.43T)	施工延床面積 120.47㎡(36.44T)
1階	54.24㎡(16.40T)	ポーチ 2.48㎡( 0.75T)
2階	52.99㎡(16.02T)	バルコニー 6.62㎡( 2.00T)
		吹抜け 4.14㎡( 1.25T)



買い物の荷物が多い時は、玄関から直接キッチンへ！  
リビングやダイニングを過らさずに行けるので、  
大変スムーズです。

本や雑誌がたくさん置いてあるカフェ気分。  
外からの穏やかな日にあたりながら、  
飲むコーヒーの一杯は最高においしいです。



洗濯室から直接外に洗濯物が干せるので、  
思った以上にとっても便利。  
スペースが広いので、洗濯物の仮干しや  
雨の日の室内干しにも一役買います。

毎日長時間いるLDKに南の日が差し込み、  
常に明るい空間に。  
窓を開けておけば風通しもいいので、  
心地よい風についついウトウト。

各居室から出れるバルコニー。  
布団を干すのがラクです。  
また、勉強に疲れたら、  
休憩がてらバルコニーに出て一息入れると、  
気分がリフレッシュされますヨ。

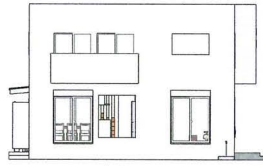
■ DATA

		910モジュール	
延床面積	107.23㎡(32.43T)	施工延床面積	120.47㎡(36.44T)
1階	54.24㎡(16.40T)	ポーチ	2.48㎡( 0.75T)
2階	52.99㎡(16.02T)	バルコニー	6.62㎡( 2.00T)
		吹抜け	4.14㎡( 1.25T)





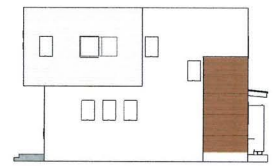
EAST



SOUTH



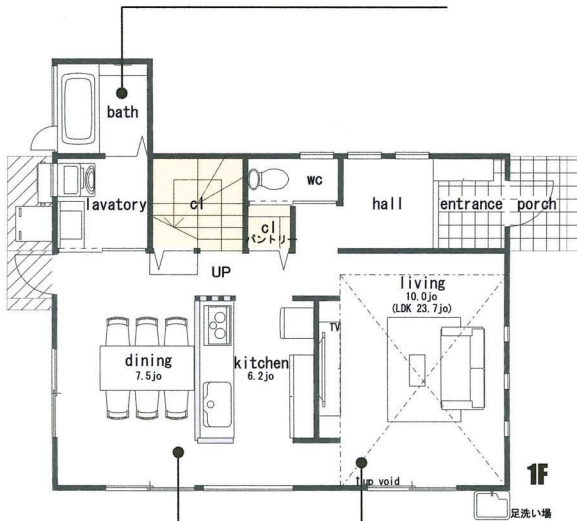
WEST



NORTH



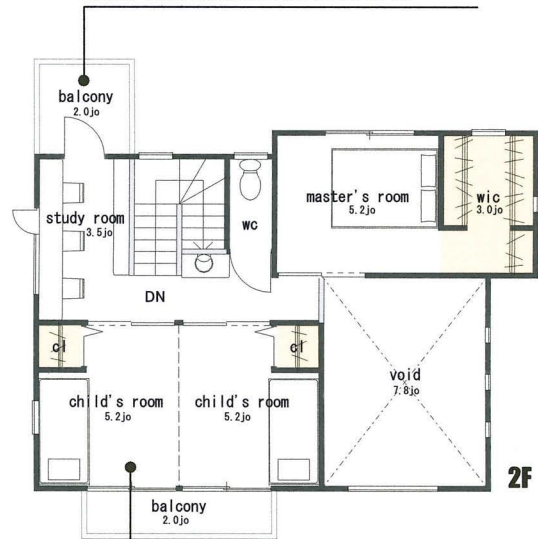
1日の疲れをほぐしてくれる癒しの空間。  
外に小さい坪庭を造れば、そこはもう、露天風呂。



意が多く開放的なダイニングキッチン。  
仲の良い友達を呼んで、  
パーティーを催す機会が増えそうです。

ダイニングキッチンとは壁だけで仕切って、  
空間を離したりリビング。  
ダイニングキッチンの気配は感じつつも  
リビングだけの空間なので、  
人の行き来がなぐつくりつろげるリビングです。

スタディールームで、勉強に、仕事に、読書に少し疲れたら、  
バルコニーでちょこっと休憩。  
心地良いそよ風にあたりながら、気分をリフレッシュ。



南側に面しているのので、遊ばにはかっこうの場所。  
お友達をたくさん呼んで、ワイワイ楽しめそう。

■ DATA

910モジュール

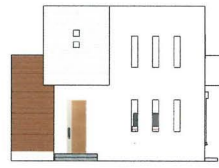
延床面積	104.75㎡(31.68T)	施工延床面積	126.89㎡(38.38T)
1階	58.38㎡(17.65T)	ポーチ	2.48㎡(0.75T)
2階	46.37㎡(14.02T)	バルコニー	6.62㎡(2.00T)
		吹抜け	13.04㎡(3.94T)



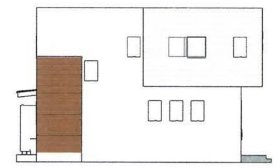
EAST



SOUTH



WEST

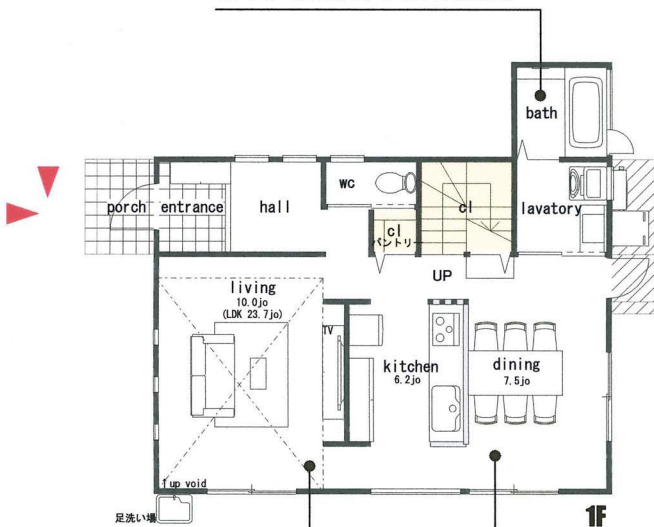


NORTH



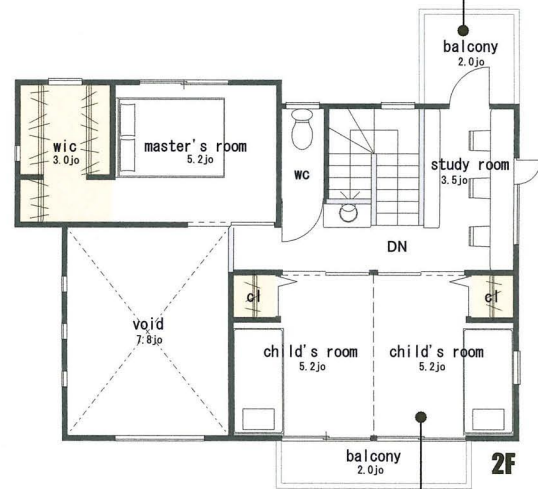
1日の疲れをほくしてくれる癒しの空間。  
外に小さい坪庭を造れば、そこはもう、露天風呂。

スタディールームで、勉強に、仕事に、読書に少し疲れたら、  
バルコニーでちよこっと休憩。  
心地良いそよ風にあたりながら、気分をリフレッシュ。



ダイニングキッチンとは壁だけで仕切って、  
空間を離れたリビング。  
ダイニングキッチンの気配は感じつつも  
リビングだけの空間なので、  
人の行き来がなくゆっくりくつろげるリビングです。

窓が多く開放的なダイニングキッチン。  
仲の良い友達を呼んで、  
パーティーを催す機会が増えそうです。



南側に面しているので、遊ぶにはかっこうの場所。  
お友達をたくさん呼んで、ワイワイ楽しめそう。

■ DATA

910モジュール

延床面積	104.75㎡(31.68T)	施工延床面積	126.89㎡(38.38T)
1 階	58.38㎡(17.65T)	ポーチ	2.48㎡( 0.75T)
2 階	46.37㎡(14.02T)	バルコニー	6.62㎡( 2.00T)
		吹抜け	13.04㎡( 3.94T)