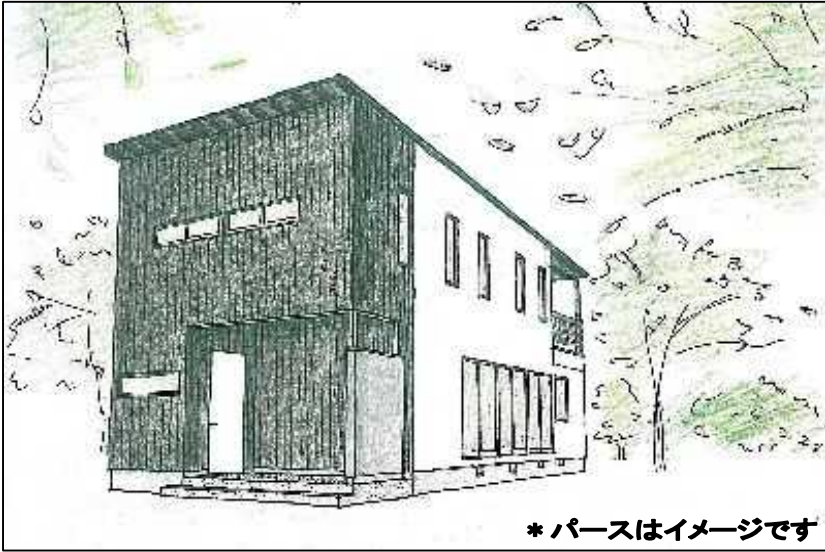


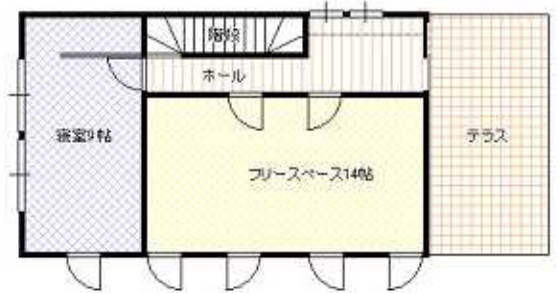
緑の中に暮らす!



* パースはイメージです

【本体価格】

建物
価格 **1,500** 万円



土地・建物想定プラン

【建物】 【土地】 【土地建物】
1,500 + 250 = 1,750
 万円 万円 万円

月々
返済額

51,047 円

1,750万円借入
35年返済、金利1.2%
の場合

家賃並の返済額で
住宅取得が可能です。

労金住宅ローンの御案内/ろうきん【固定金利選択型】(生命保険 労金負担・火災保険 ご本人様負担 にご加入いただきます)、融資限度額/最高1億円以内(10万円単位)、返済期間/最長35年以内、年利率1.2%(3年固定金利特約)、ローン取扱手数料/1万500円、保証料/月次方式の場合年0.16%~0.34%、担保/ご融資対象物件(土地・建物)に東北労働金庫第1順位の抵当権を設定していただきます。*上記融資は、審査の結果ご希望に添えない場合もございます。予めご了承下さい。*運用される金利は融資実行時のもので、表示と異なる場合がございます。*ろうきんの店頭にて説明書をご用意しております。*上記融資概要は平成29年6月17日現在のものです。変更の可能性があります。*登記諸費用

【土地】 **250**万円

- 所在地/山形市大字滑川宇谷地
- 交通/ゆきさわ橋バス停徒歩1分
- 土地/459.50㎡(138.99坪)
- 学区/東沢小・第一中
- 都市計画区域外
- 引渡し時期/応談
- 建築条件付(仲介)

*建築条件付き土地は、土地売買契約後3ヶ月以内に建築の請負契約を締結して頂く事を条件として販売致します。期間内に建築請負契約を締結しなかった場合、土地の売買契約は白紙となり、お預かりした金員は無条件で全額返還いたします。土地購入者は、その土地を原状回復の上、引渡しいただく必要があります。



土地に建物をセットした参考プランです。
 間取は、御相談次第で変更可能です。
 お好きなプランをお考え下さい。
 御相談はお気軽に!